



Luxembourg, le 17.06.2026

AVIS Perturbation 2026/539 du 17.06.2026

Objet: Lignes 324, 325, 327, 422, 456

En raison de travaux d'inspection sur OA 730 (pont ferroviaire), le C.R.234 entre Contern et Moutfort sera barrée à toute circulation

le samedi 20 juin 2026 entre 7h00 et 17h00

Les mesures suivantes seront prises pendant la durée des travaux:

Ligne 324

Les courses d'autobus auront leur origine/terminus auprès de l'arrêt Moutfort-Syrbréck.

- Ne seront pas desservis les arrêts de Moutfort-Juxgaass, -Milbech, Sandweiler-Contern gare routière ainsi que la localité de Contern.

Lignes 325 et 327

Les courses d'autobus en provenance de Kirchberg-Luxexpo seront déviées du rond-point « Irgärtchen » via la N.2 vers Moutfort – à droite rue d'Oetrange – à gauche rue de Medingen – à gauche rue Soibelwee – à gauche N.2 – à droite C.R.132 vers Oetrange suite itinéraire normal (et vice-versa pour la ligne 327).

- Ne seront pas desservis les arrêts de Moutfort-Juxgaass, -Milbech, Sandweiler-Schaedhaff ainsi que la localité de Contern.

Ligne 422

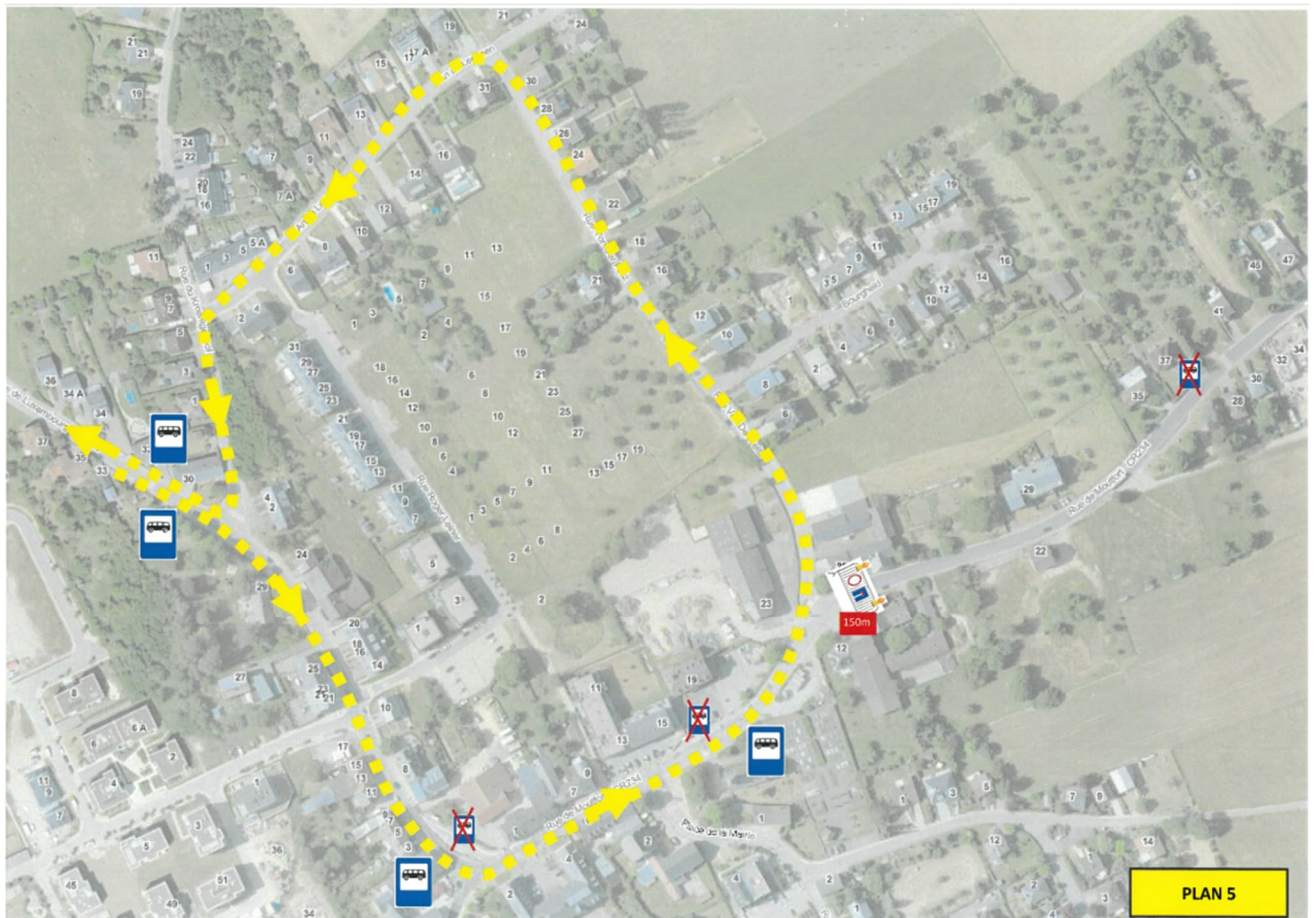
Les courses d'autobus en provenance de LUX Hamm, Ronndréisch seront déviées du rond-point « Irgärtchen » via la N.2 vers Moutfort – à droite rue d'Oetrange – à gauche rue de Medingen suite itinéraire normal et vice-versa.

- Ne seront pas desservis les arrêts de Moutfort-Juxgaass, -Milbech, Sandweiler-Schaedhaff ainsi que la localité de Contern.

Ligne 456

Les courses d'autobus en provenance d'Itzig seront déviées après la desserte de l'arrêt Contern-Kiircheplaz via rue Von der Feltz – rue An den Leessen - rue Kroentgeshof - suite itinéraire normal. (voir croquis)

- Ne sera pas desservi l'arrêt de Contern-Millewee ainsi que les localités de Moutfort et Sandweiler.



LE GOUVERNEMENT DU GRAND-DUCHÉ DE LUXEMBOURG
Ministère de la Mobilité et des Travaux publics
Administration des transports publics
Service Transports RGTR

Copies: Gare de Luxembourg.
Permanence, Service Transports RGTR.
Exploitant(s) RGTR concerné(s).
Administration(s) Communale(s) concerné(s).