

GEOCAD Sàrl. 98, rue du Grünwald L-1912 LUXEMBOURG		no mes	1439
Commune de CONTERN		Section -C- de Contern	
Référence Géocad : 11489-45 Référence Cadastre : 28/184412		Levé par : SCH Dessiné par : RMA	
Echelle : 1 / 500		Lieu et : LUXEMBOURG, le 16 janvier 2023 Date	
Le géomètre officiel : François-Xavier WEBER		Signature :	

PROJET DE LOTISSEMENT

*Ce plan ne vaut pas plan à l'acte.
Les limites et les surfaces définitives seront données par le mesurage cadastral.*

LEGENDE DES PARCELLES

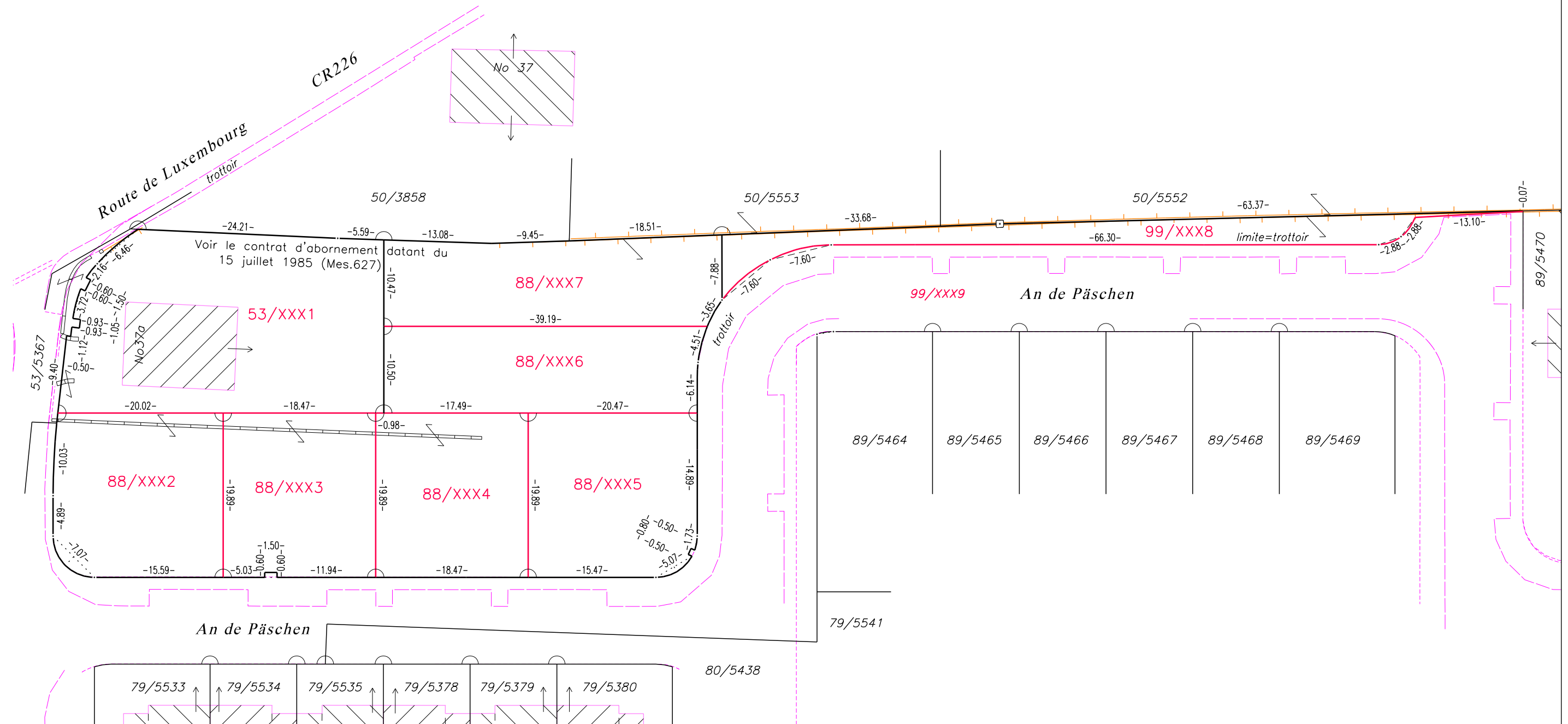
Commune de CONTERN		Section -C- de Contern		
Numéro	Nature	Occupation	Contenance ha a ca	Noms
53/XXX1	place (occupée)	bâtiment à habitation	00 08 00	SOCIETE NATIONALE DES HABITATIONS A BON MARCHÉ
88/XXX2	place		00 04 03	SOCIETE NATIONALE DES HABITATIONS A BON MARCHÉ
88/XXX3	place		00 03 66	SOCIETE NATIONALE DES HABITATIONS A BON MARCHÉ
88/XXX4	place		00 03 67	SOCIETE NATIONALE DES HABITATIONS A BON MARCHÉ
88/XXX5	place		00 04 01	SOCIETE NATIONALE DES HABITATIONS A BON MARCHÉ
88/XXX6	place		00 04 01	SOCIETE NATIONALE DES HABITATIONS A BON MARCHÉ
88/XXX7	place		00 04 25	SOCIETE NATIONALE DES HABITATIONS A BON MARCHÉ
99/XXX8	place verte		00 02 47	SOCIETE NATIONALE DES HABITATIONS A BON MARCHÉ
Numéro	Lieu-dit	Provenance des parcelles		
53/XXX1	An de Päschen	PARTIE NO 53/5532		
88/XXX2	An de Päschen	PARTIE NOS 53/5532 ET 88/5528		
88/XXX3	An de Päschen	PARTIE NOS 53/5532, 88/5528 ET 88/5529		
88/XXX4	An de Päschen	PARTIE NOS 53/5532, 88/5529, 88/5530 ET 88/5462		
88/XXX5	An de Päschen	PARTIE NOS 88/5530 ET 88/5462		
88/XXX6	An de Päschen	PARTIE NOS 88/5530 ET 88/5531		
88/XXX7	An de Päschen	PARTIE NO 88/5531		
99/XXX8	An de Päschen	PARTIE NO 99/5474		
99/XXX9	An de Päschen	PARTIE NO 99/5474		

Remarque(s) :

- La légende des points et lignes peut être consultée sur www.cadastre.lu/fr/legende
- Les parcelles figurant comme « place » sur ce plan ne peuvent être considérées comme « place à bâtir » qu'après obtention de toutes les autorisations prévues par la loi.

Accord pour le lotissement

Date:	Nom:	Signature:
	SOCIETE NATIONALE DES HABITATIONS A BON MARCHÉ	
	Administration communale de CONTERN	



Légende :

- ancienne limite
- nouvelle limite